

LA TV STA CAMBIANDO, È IN ARRIVO L'ALTA QUALITÀ

ATTUAZIONE PIANO NAZIONALE DI ASSEGNAZIONE FREQUENZE

07

gennaio 2022

A seguito alla redistribuzione delle frequenze in programma nella nostra Regione, per continuare a vedere l'intera offerta televisiva dovremo effettuare la risintonizzazione dei nostri apparati televisivi.

Nella maggior parte dei casi la procedura di risintonizzazione avviene automaticamente; se invece il dispositivo (TV o decoder) fosse privo di tale funzionalità, sarà necessario risintonizzare i canali manualmente.

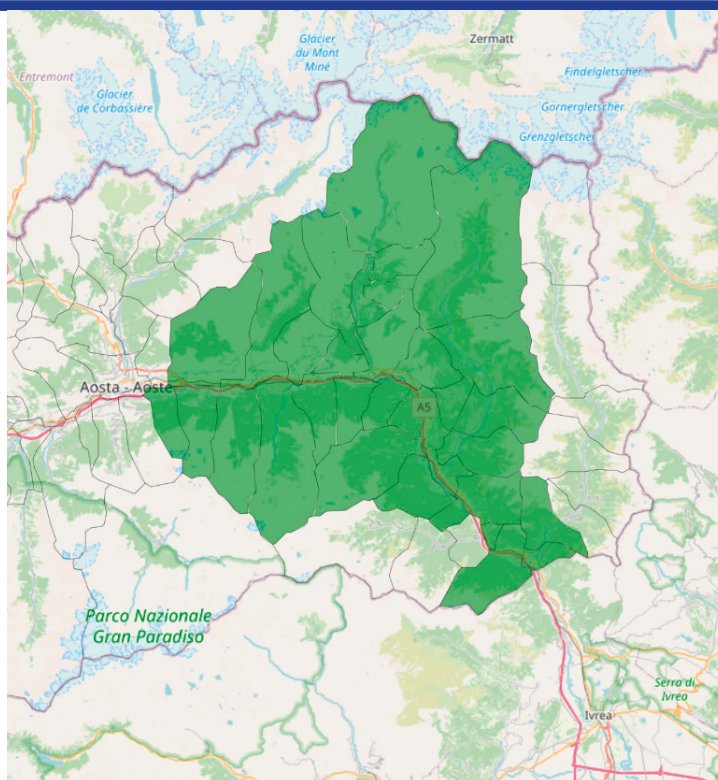
In generale, le operazioni di riorganizzazione delle frequenze non comportano la necessità di cambiare l'apparato televisivo o l'antenna, ma in caso di persistenti problemi di ricezione si consiglia di verificare il proprio impianto di antenna.

Inoltre, per tutta la regione il giorno 3 gennaio 2022, le trasmissioni di Rai 1, Rai 2, Rai 3, Rai News 24 e le programmazioni regionali si riceveranno su nuove frequenze.

Sarà necessario risintonizzare i televisori e i decoder per continuare a vedere i programmi RAI.

COMUNI

- Antey-Saint-André
- Arnad
- Ayas
- Bard
- Brissogne
- Brusson
- Challand-Saint-Anselme
- Challand-Saint-Victor
- Chambave
- Chamois
- Champdepraz
- Châtillon
- Donnas
- Emarèse
- Fénis
- Issogne
- La Magdeleine
- Montjovet
- Nus
- Perloz
- Pollein
- Pont-Saint-Martin
- Pontey
- Quart
- Saint-Denis
- Saint-Marcel
- Saint-Vincent
- Torgnon
- Valtournenche
- Verrayes
- Verrès



PER MAGGIORI INFORMAZIONI:

nuovatvdigitale.mise.gov.it

Call center 06 87 800 262 | WhatsApp 340 1206348

(attivi dal lunedì al sabato dalle 9.00 alle 20.00)